

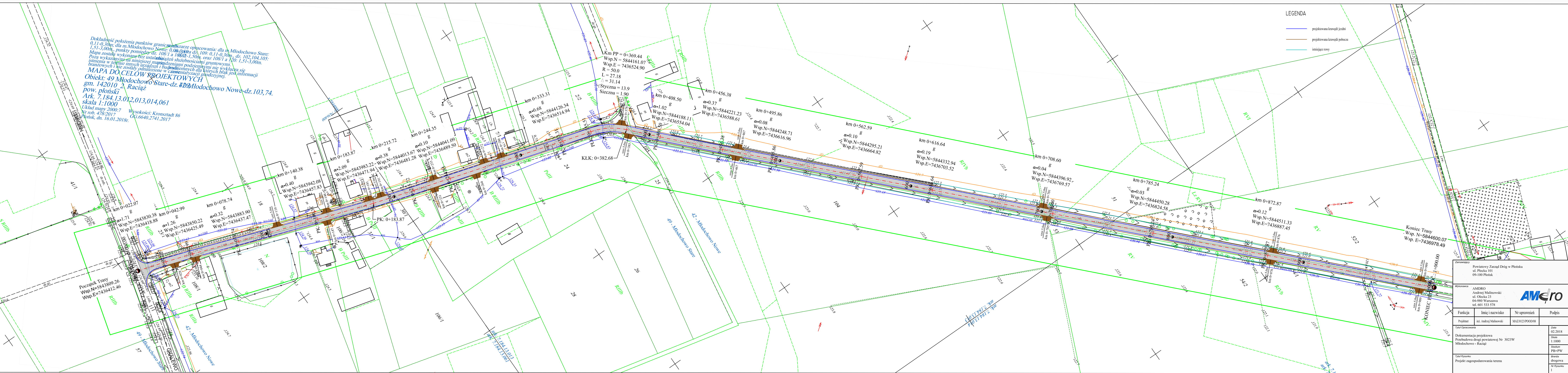
Dokładność położenia punktów granic działki: 0,11-0,30m; dla młodocho Nowe: 0,08-0,12m; dla młodocho Stare: 0,11-0,30m; punkty pomiarowe: 108/1 a 108/2, 109/1 a 109/2, 102, 104, 105; Mapa została wykonana przez ustalonych służebności gruntowych; Poza wykazanymi na niniejszej mapie podzielnymi gruntowymi; Istnienie w terenie innych urządzeń i budowli nie wyklucza się informacji; brzożowych i nie zostały odnalezione w czasie realizacji geodezyjnej.

MAPA DO CELÓW PROJEKTOWYCH
Obiekt: 49 Młodocho Stare-dz. 108/1 a 108/2, 109/1 a 109/2, 102, 104, 105;
gm. 142010 2 Raciąż
pow. płoński
Art. 7, 184, 13, 012, 013, 014, 061
skala 1:1000
Układ mapy 2000:7
Nr rob. 478/2017
Płoński, dn. 16.01.2018r.

Wysokości: Kronsztadt 86
GG.6640.2741.2017

LEGENDA

- projektowana krawężnik jzdni
- projektowana krawężnik pobocza
- istniejące rowy



Zamawiający: Powiatowy Zarząd Dróg w Płońsku ul. Płocka 101 09-100 Płońsk			
Wykonawca: AMDRO Andrzej Malinowski ul. Olecka 23 04-080 Warszawa tel. 601 533 578			
Funkcja	Imię i nazwisko	Nr uprawnień	Podpis
Projektant	inż. Andrzej Malinowski	MAZ.0123.POOD.08	
Tytuł Opracowania: Dokumentacja projektowa Przebudowa drogi powiatowej Nr 3023W Młodocho - Raciąż			Data: 02.2018
Tytuł Rysunku: Projekt zagospodarowania terenu			Skala: 1:1000
			Stan: PB+PW
			Branda: drogowa
			Nr Rysunku: 1