

POWIATOWY ZARZĄD DRÓG

09-100 Płońsk ul. Płocka 101

pzd2044@wp.pl

TEL/ FAX 023 662 20 44

PZD.T- 04.272.08.01.2013

Płońsk, dnia 03.06.2013

PYTANIA I ODPOWIEDZI DO SIWZ PZD.T.04.272.08.2013 na:

**Budowę mostu przez rzekę Rokitnica wraz z dojazdami w ciągu drogi powiatowej
Nr 3022W Gralewo - Witkowo**

Pytanie 1

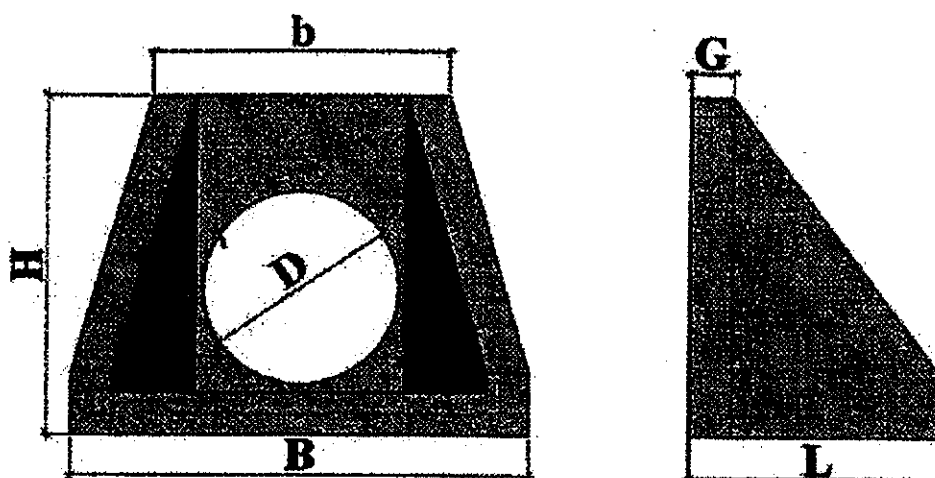
Zwracamy się z prośbą o dołączenie rysunku, schematu ścianek czołowych na przepustach z betonowych elementów prefabrykowanych oraz przekroju przepustu z rur PEHD pod zjazdami.

Odpowiedź

Zamawiający przedstawia poniżej rysunki:

a) schemat ścianki czołowej na przepustach z betonowych elementów prefabrykowanych

Ścianka oporowa przepustu rurowego

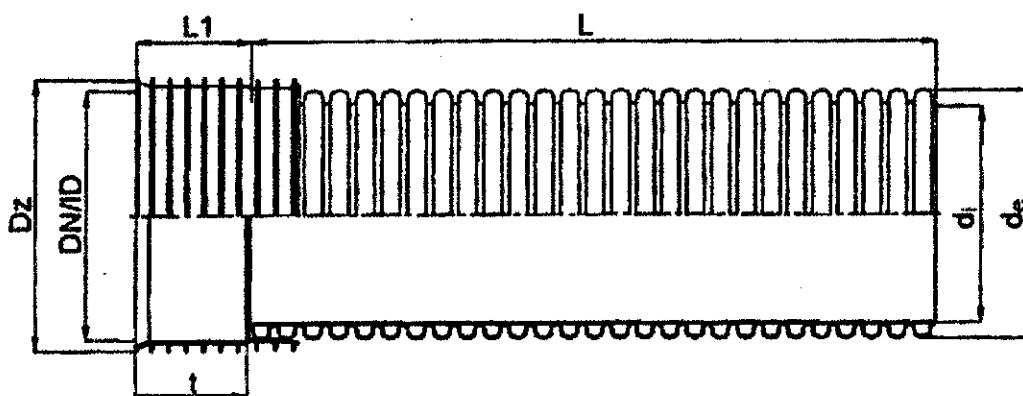


Ścianka oporowa przepustu rurowego do rur PCV i PEHD (otwór dwustopniowy) PN-EN 1916:2002						
Średnica otworu	Długość	Szerokość	Szerokość	Wysokość	Grubość ścianki	Masa
D	L	b	B	H	G	M
[mm]	[mm]	[mm]	[mm]	[mm]	[mm]	[kg]
320/385	500	540	1000	550	110	170

b) przekrój przepustu z rur PEHD pod zjazdami

Rury kanalizacyjne o podwójnej ścianie K-2

Wymiary rur K-2 z kielichem ujęto w tablicy



Wymiary rur K-2

Wymiar nominalny DN/ID	Nominalna średnica zewnętrzna	Nominalna średnica wewnętrzna	Długość bosego końca	Średnica zewn.	Długość kielicha	Długość rury
DN	d _e	d _i	t	Dz	L ₁	L
160 (DN/OD)	160	137	82	191	90	3000 6000
300	340	300	149	376	158	3000 6000

Wszystkie dokumenty uwzględniające powyższe zmiany dostępne są stronie internetowej
Zamawiającego: www.pzd-plonsk.pl oraz w siedzibie Zamawiającego.

DYREKTOR
Powiatowego Zarządu Dróg
inż. Elżbieta Rachocka